

全国咬傷事故

1日約 **3.7** 件

※平成26年度環境省統計データより

ペットプロテクト加盟店

当店はお預かり毎時に100円を頂いております。

ペットプロテクト加入でさらなる安心



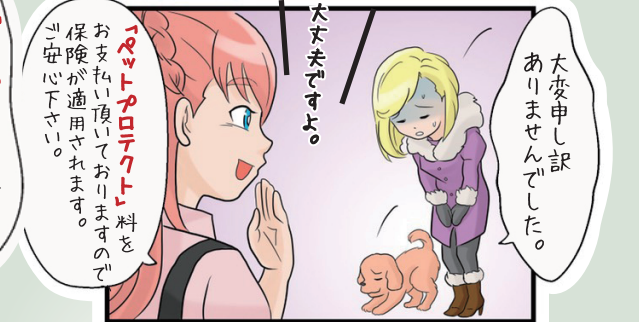
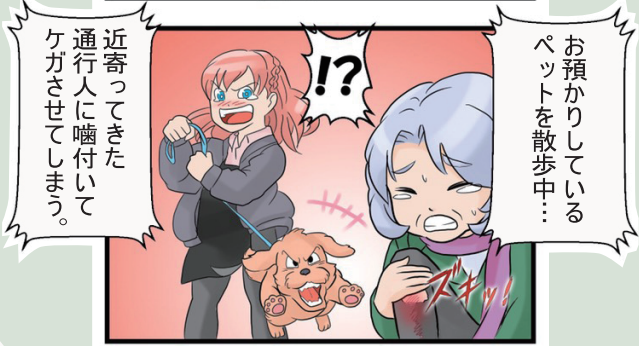
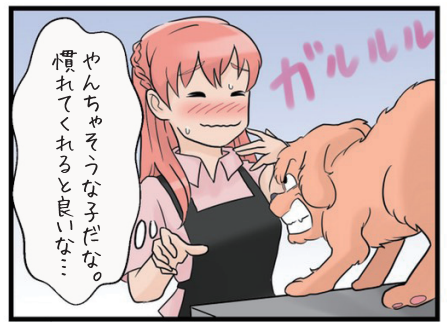
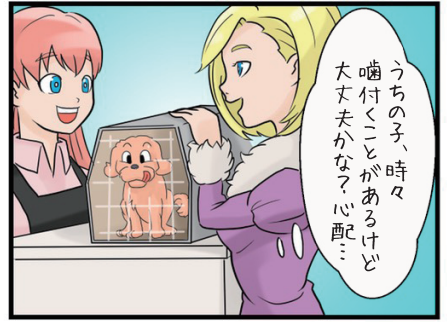
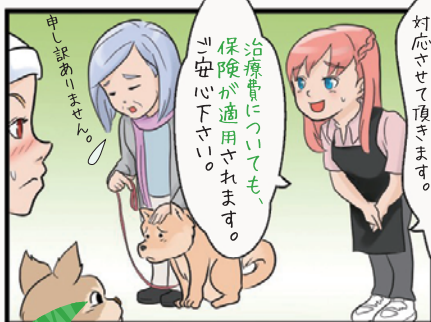
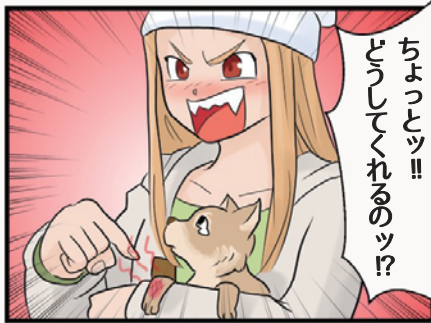
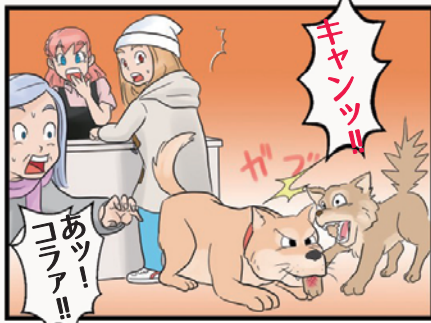
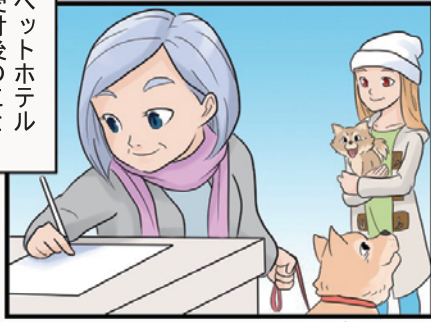
あなたと愛犬を守ってくれます。

ペットプロテクトは様々なトラブルから

※「不回避的事故」。

※不回避的＝十分配慮していたにも関わらず、突然犬が暴れた等で起きた
予期せぬ（不注意ではない）事故

ペットホテル
受付後のこと...



ペットプロテクト料とは...

たった

いつもの
料金

+100円

(プラス)

のお支払いで
付いてくる

安心サポート



引受保険会社 /
三井住友海上火災保険 株式会社

一般社団法人 日本ペット事業者支援協会