

一般社団法人日本ペット事業者支援協会加盟店の皆さまへ

ペットショップ経営をトータルサポート
経営者・スタッフが安心して働ける環境にしませんか？

ペット事業者向け 施設所有(管理)者賠償責任保険 受託者賠償責任保険



■主な補償・事故例

施設所有(管理)者賠償責任保険

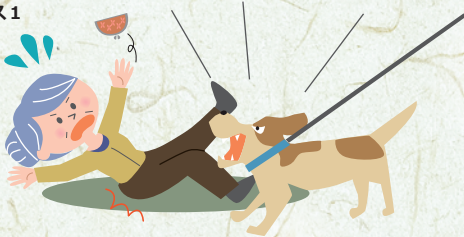
① 管理下でお客様にケガをさせてしまった場合の法律上の損害賠償責任を補償

ケース1「お預かりしているペットを散歩中、通行人に飛びかかり噛みついてケガをさせてしまった」

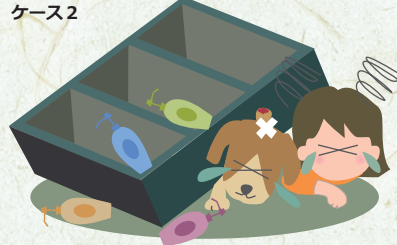
ケース2「店舗の棚が倒れお客様がケガをしてしまった」

など、ご来店中のお客様が会員店舗(施設)不備の過失によりケガをした場合、またペットの散歩中に通行人など第三者にケガを負わせてしまった場合の法律上の損害賠償金および緊急的対応のために要した初期対応費用を補償。

ケース1



ケース2



受託者賠償責任保険

② 管理者がペットにケガ・死亡させてしまった場合の法律上の損害賠償責任を補償

ケース3「トリミング作業中誤ってペットの耳をハサミで切ってケガをさせてしまった」

ケース4「お預かりしているペットがトリミング台から転落し死亡してしまった」

ケース5「ペットホテルでお預かり中、空調設備が壊れ熱中症をおこしてしまった」

ケース6「お預かりしているペットが車にひかれてしまった」

ケース7「お預かりしているペットが他のお客様のペットに噛まれてケガをした」

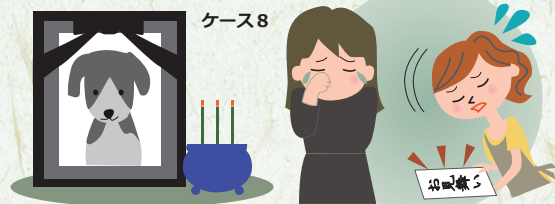
など、業務中に会員さまの過失によりお客様からお預かりしたペットをケガまたは死亡させてしまった場合、またペットホテルなどにおける熱中症や食中毒を発症させてしまった場合の治療費(実費)など法律上の損害賠償金および緊急的対応のために要した初期対応費用を補償。



③ お預かりしたペットが突然死してしまった場合のお見舞金補償

ケース8「原因不明の発作をおこしペットが死亡してしまった」

など、管理下における会員の過失はないが、お預かりしていたペットが突然死したことにより慣習として会員さまがお支払いされる見舞金を補償。



④ お預かりしたペットが逃げ出してしまった場合の捜索費用補償

ケース9「店舗の扉が開いた瞬間突然扉からペットが飛び出し逃げてしまった」

ケース10「お預かりしているペットがお散歩中に逃げ出してしまった」

など、管理下においてお客様からお預かりしたペットが行方不明となった場合の捜索費用を補償。

ケース9, 10



捜索に伴う費用を補償いたします。

- 探偵などの外注費(実費)
- チラシなどの作成費(実費)

※補償概要は、裏面をご覧ください。